

## Задвижка судовая клинкетная муфтовая, стандартная, из латуни по DIN Ms 58, с невыдвижным шпинделем, тип ИНМР.35.51.00

### Область применения:

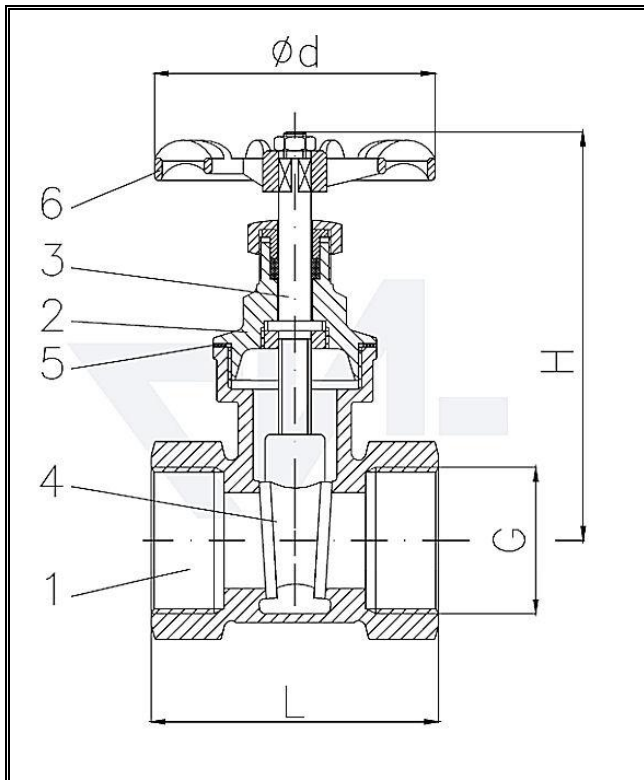
Судовая латунная задвижка муфтовая для горячей и холодной воды и других не агрессивных сред.  
 Макс. рабочая температура до 150°C.

### Допустимые рабочие температуры и давления:

до 100°C макс. 16 bar  
 свыше 100°C макс. 6 bar

### Спецификация материалов судовой латунной муфтовой задвижки типа ИНМР.35.51.00

Деталь	Наименование	Материал в соответствии с DIN	Материал в соответствии с BS
1	Корпус	CuZn40Pb2	B.S.2874:1962 CZ 121
2	Крышка	CuZn40Pb2	B.S.2874:1962 CZ 121
3	Шпиндель	CuZn40Pb2	B.S.2874:1962 CZ 121
4	Клин	CuZn40Pb2	B.S.2874:1962 CZ 121
5	Уплотнительное кольцо	FA1 / безасбестовые	---
6	Маховик	Al-Литье	---



- 1 - Корпус
- 2 - Крышка
- 3 - Шпindelь
- 4 - Клин
- 5 - Уплотнительное кольцо
- 6 - Маховик

DN	G	L	H	Ø d	- kg
15	R 1/2"	42	79	50	0,21
20	R 3/4"	46	80	55	0,26
25	R 1"	50	96	60	0,37
32	R 1 1/4"	55	100	65	0,50
40	R 1 1/2"	60	114	65	0,73
50	R 2"	67	135	80	1,11
65	R 2 1/2"	68	180	110	2,10
80	R 3"	74	200	110	2,75
100	R 4"	90	240	120	5,15